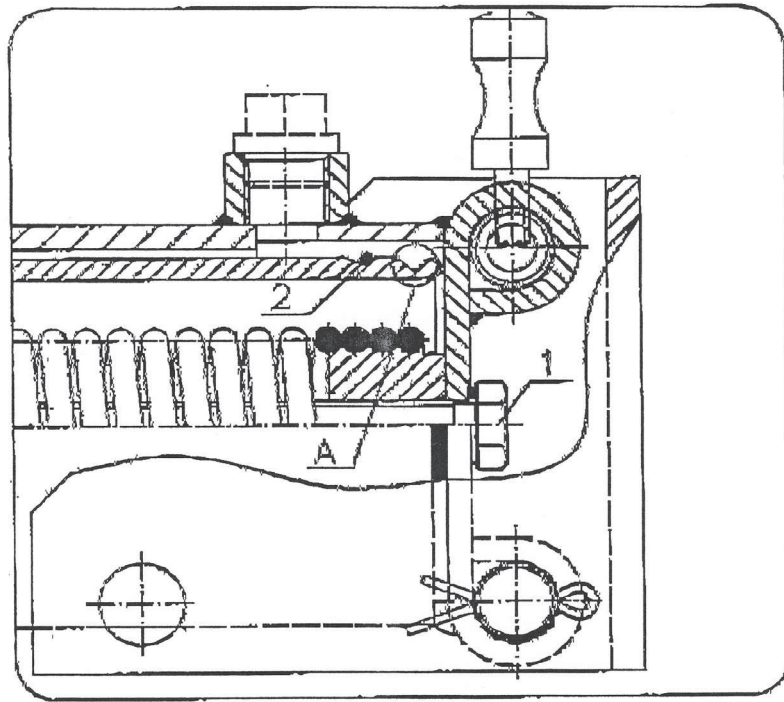


Wechseln des Dichtsatzes



1. Schraube M12 lösen (Pos. 1)
2. Ziehen Sie das innere Rohr bis zum O-Ring (Pos. 2).
3. Mit Hilfe eines Schraubendrehers und durch Drehen des inneren Rohres positionieren Sie den O-Ring (Pos. 2) in die Nut A (Pos. A).
4. Ziehen Sie das innere Rohr komplett heraus und wechseln Sie die Dichtung.
5. Montieren sie nun den hydraulischen Stützfuß in umgekehrter Reihenfolge.60